



Document-ressources

UN MÉTIER POUR MOI COLLÉGIEN

2026 | 2027





Introduction

Ce document-ressources comprend les contacts de différentes structures locales, disponibles pour intervenir dans les collèges, afin de contribuer à la découverte des métiers en lien avec le territoire. Ce sont des partenaires du Conseil départemental des Pyrénées-Atlantiques.

Vous y trouverez un premier niveau d'informations sur les interventions qu'elles proposent.

Si vous souhaitez en savoir plus et/ou si vous avez des demandes spécifiques, n'hésitez pas à les contacter directement via les coordonnées indiquées !

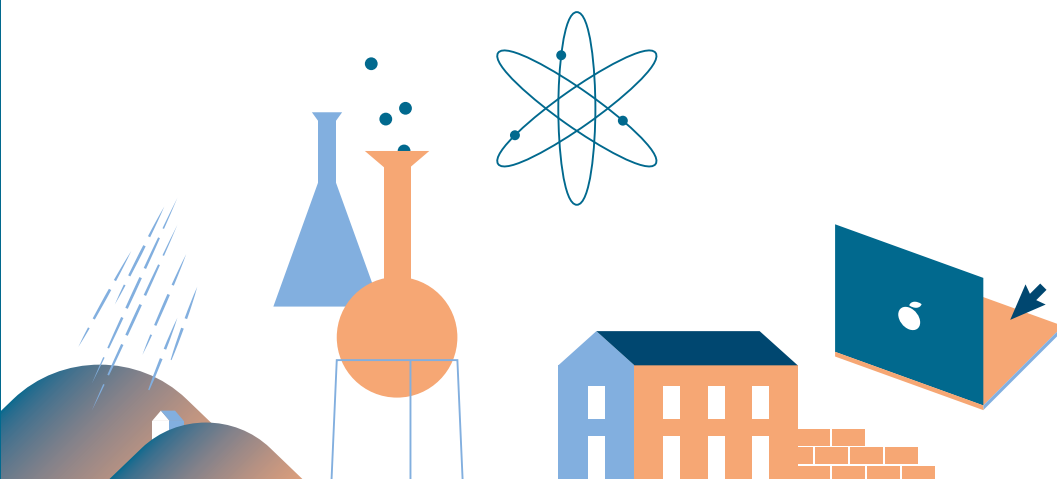
Vous y trouverez également quelques documents ressources : sites internet, vidéos...

Merci de prévoir une salle équipée d'un vidéo-projecteur, d'un ordinateur et d'un accès internet pour les interventions, plusieurs intervenants auront des supports à diffuser (PowerPoint, vidéos...).

Dans le cadre de la fiche PAEC "Un métier pour moi", vous pouvez bénéficier d'un soutien financier à hauteur de 65 € par heure pour financer les interventions.

Les éventuels frais de déplacement des intervenants sont calculés dans la limite de 0,50 €/km.

Ces actions sont incluses dans le plafond financier dévolu au collège.





Interventions possibles sur le 64



Interventions sur la partie Béarn



Interventions sur la partie Pays basque

Sommaire

Introduction

Page 3

Présentation familles de métiers

Page 6

● **Métiers du sport et de l'animation**
ASSOCIATION PROFESSION SPORT & LOISIRS 64

Page 7

● **Métiers de l'artisanat / apprentissage**
CHAMBRE DES MÉTIERS ET DE L'ARTISANAT DES PYRÉNÉES-ATLANTIQUES

Page 8

● **Métiers de la filière chimie**
FRANCE CHIMIE

Page 9

● **Métiers de l'industrie et de la métallurgie**
UIMM : UNION DES INDUSTRIES ET MÉTIERS DE LA MÉTALLURGIE

Page 10

● **Métiers de l'industrie**
ASSOCIATION PAYS BASQUE INDUSTRIES "EUSKAL INDUSTRIAK"

Page 11

● **Métiers de l'industrie et de la chimie sur le bassin de Lacq**
ASSOCIATION "LACQ PLUS"

Page 12

● **Métiers d'ingénieurs et scientifiques**
IESF BA : INGÉNIEURS ET SCIENTIFIQUES DE FRANCE BASSIN DE L'ADOUR

Page 13

● **Présentation des métiers du numérique, du digital, de l'informatique et de l'innovation**
FRENCH TECH PAYS BASQUE

● **Métiers de demain et de l'innovation**
FRENCH TECH PAU BÉARN

Page 14

● **Métiers de l'hôtellerie et de la restauration**
UMIH : UNION DES MÉTIERS DE L'INDUSTRIE DE L'HÔTELLERIE

Page 15

● **Métiers de l'agriculture**
ANEFA : ASSOCIATION NATIONALE PARITAIRE POUR L'EMPLOI ET LA FORMATION EN AGRICULTURE

Page 16

● **Métiers du social**
SDSEI : SERVICES DÉPARTEMENTAUX DES SOLIDARITÉS ET DE L'INSERTION

Page 17

● **Métiers liés au grand âge**
CONSEIL DÉPARTEMENTAL 64 : DIRECTION AUTONOMIE - CELLULE ATTRACTIVITÉ DES MÉTIERS DE L'AUTONOMIE

Page 18

● **Métiers du bâtiment et des travaux publics**
FBTP 64 : FÉDÉRATION DU BÂTIMENT ET DES TRAVAUX PUBLICS DES PYRÉNÉES-ATLANTIQUES

Page 19

● **Métiers de l'industrie et de la chimie sur le bassin de Lacq**
CAPEB ADOUR-PYRÉNÉES : CONFÉDÉRATION DE L'ARTISANAT ET DES PETITES ENTREPRISES DU BÂTIMENT

Page 20

● **Métiers de l'éco-construction**
L'ESCOLINAS : ÉCOLE DE LA TRANSITION ÉCOLOGIQUE DES PYRÉNÉES-ATLANTIQUES

Autres thématiques

Page 21

- **Cursus sélectifs de l'enseignement supérieur, mobilité, ambition, égalité des chances**

ASSOCIATIONS "DU PAYS BASQUE AUX GRANDES ÉCOLES", "DU BÉARN AUX GRANDES ÉCOLES"

Page 22

- **Métiers scientifiques et techniques occupés par les mairaines de l'association (combattre les idées reçues)**

ASSOCIATION "ELLES BOUGENT"

Page 23

- **Métiers sur le territoire de la Soule**

ASSOCIATION "AZIA"

Page 24

- **Mobilité européenne et internationale**

ASSOCIATION "PISTES SOLIDAIRES"

Page 25

- **Égalité fille - garçon**

ASSOCIATION "ANDERE NAHIA"

Page 26

- **Vivre une expérience collective entrepreneuriale**

ENTREPRENDRE POUR APPRENDRE

Page 27

- **Les "Ambassadeurs Métiers d'Ici" pour une orientation réussie**

ASSOCIATION "TERRITOIRES SOLIDAIRES"

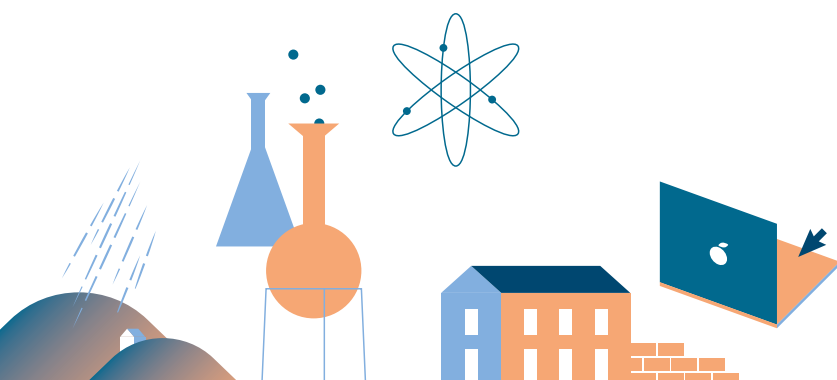
Découvertes des métiers

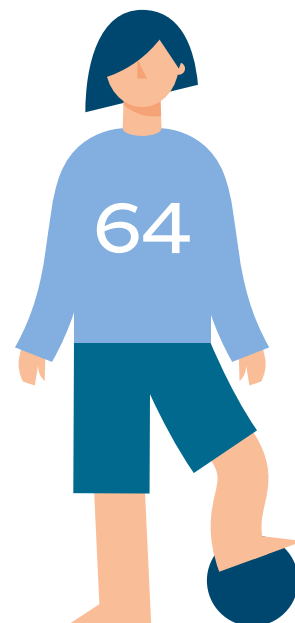
Pages 28 et 29

- **Ateliers de découverte des métiers et d'orientation**

ERIP : ESPACES RÉGIONAUX

D'INFORMATIONS ET DE PROXIMITÉ





Association

PROFESSION SPORT & LOISIRS 64

Contenu de l'intervention

Présentation des métiers du sport et de l'animation (différents métiers, formations et diplômes)

L'intervenant s'appuie sur un PowerPoint et des vidéos courtes, ainsi que sur l'interactivité avec les élèves

Modalités d'intervention

Secteur géographique :

Intervention possible sur l'ensemble du département 64

Durée :

Une heure par classe (ou groupe)

Coût :

80 € par intervention

+ défraiement kilométrique :

- si collège Secteur Béarn = frais depuis le centre Nelson Paillou de Pau ;
- si collège Secteur Pays Basque = frais depuis le centre Nelson Paillou de Bayonne.

Contact

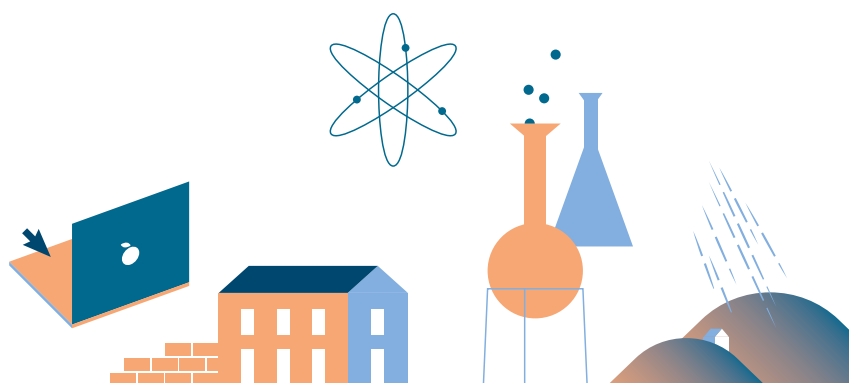
> PROFESSION SPORT & LOISIRS

Mathieu NAVARRO

Tél. : 05 59 14 19 60

Port. : 06 22 14 57 62

Mail : mathieu.navarro@profession-sport-loisirs.fr



Chambre DES MÉTIERS ET DE L'ARTISANAT DES PYRÉNÉES-ATLANTIQUES

Contenu de l'intervention

Présentation des métiers de l'artisanat, de l'apprentissage et des différents parcours de formation. Des sujets en lien avec le parcours d'orientation (mixité, évolution des métiers...) sont également abordés

Dans la mesure du possible, l'intervenante du CMA interviendra avec un(e) apprenti(e)

Modalités d'intervention

Secteur géographique :

Intervention possible sur l'ensemble du département 64

Durée :

Une heure par classe (ou groupe)

Coût :

Gratuité de l'intervention

Contact

> BÉARN ET SOULE :

Cathy ETCHANDY

Tél. : 06 31 56 47 70

Mail : catherine.etchandy@cma-nouvelleaquitaine.fr

> PAYS BASQUE :

Nathalie CAMPREDON

Tél. : 05 59 55 88 15

Port. : 06 07 11 68 58

Mail : nathalie.campredon@cma-nouvelleaquitaine.fr

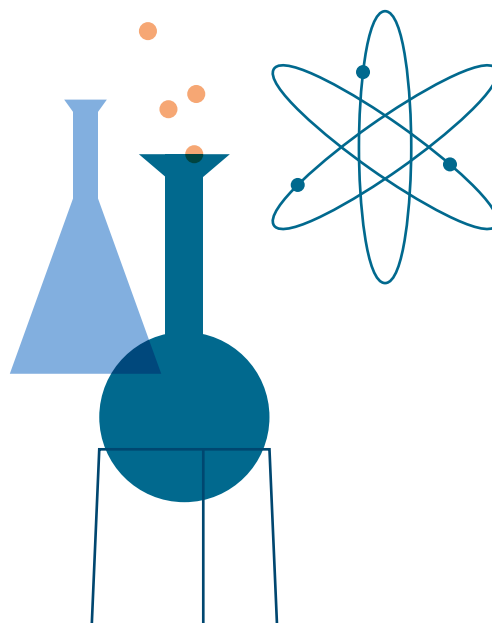


Présentation familles de métiers



Métiers de la filière chimie

France CHIMIE



Contenu de l'intervention

Présentation des métiers
de la filière chimie

Modalités d'intervention

Secteur géographique :

Intervention possible sur l'ensemble
du département 64

Durée :

Une heure par classe (ou groupe)

Coût :

Gratuité de l'intervention

Remarque :

Attention, nombre limité d'interventions dans l'année

Ressources

Vidéos visionnables sur le lien suivant :

FRANCE CHIMIE

 [https://youtube.com/
playlist?list=PLSFbp_Pvb8ejMTqnOPuwkyIP5ng7yaC88](https://youtube.com/playlist?list=PLSFbp_Pvb8ejMTqnOPuwkyIP5ng7yaC88)

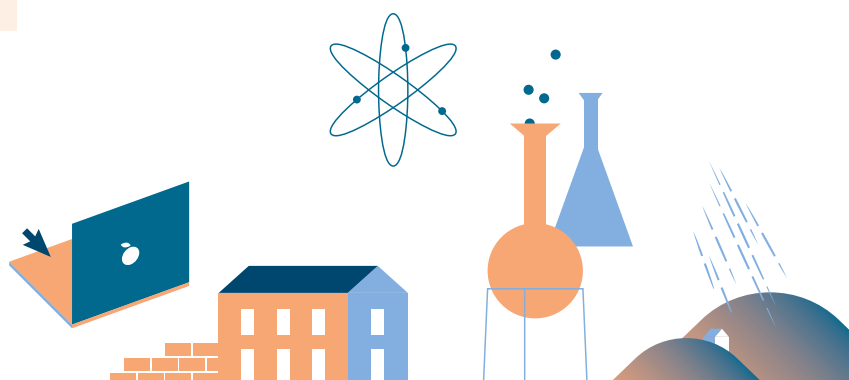
Contact

> **FRANCE CHIMIE**

Catherine TARJUS

Tél. : 06 62 65 85 55

Mail : c.tarjus@chimie-nouvelleaquitaine.org



Tout
le 64

Métiers de l'industrie
et de la métallurgie

UIMM : UNION DES INDUSTRIES ET MÉTIERS DE LA MÉTALLURGIE

Contenu de l'intervention

Présentation des métiers de l'industrie et de la métallurgie, et leurs parcours de formation
Sensibilisation à la mixité et à l'évolution des métiers (industrie du futur)

Modalités d'intervention

Secteur géographique :

Intervention possible sur l'ensemble du département 64

Durée :

Une heure par classe (ou groupe)

Coût :

Gratuité de l'intervention

Remarque :

En plus de cette intervention, cet organisme :

- organise la semaine de l'industrie (en novembre) : visites entreprises, rallye de l'industrie ;
- accepte d'intervenir à l'occasion de forums des métiers ;
- dispose de supports d'animation originaux et ludiques (escape game, oculus) ; dans ce cas, il faudra prévoir un créneau horaire plus large (deux heures minimum).

Ressources

Le site internet du **PÔLE FORMATION ADOUR** avec les formations :

➤ www.formation-industries-adour.fr

Le site de **L'INDUSTRIE RECRUTE**, présentation des métiers du secteur de l'industrie avec des offres d'alternance et de stage, des fiches métiers :

➤ www.lindustrie-recrute.fr

Le site de **L'UIMM**, avec de l'information territoriale sur l'industrie UIMM Adour - Union des industries Métallurgiques :

➤ www.metaladour.org

L'Observatoire de l'industrie avec des statistiques liées à l'emploi et l'industrie, la cartographie des métiers. **L'OBSERVATOIRE DE LA MÉTALLURGIE** :

➤ www.observatoire-metallurgie.fr

Contact

> UIMM ADOUR

Christophe TANGUY

Tél. : 06 62 65 85 55

Tél. : 06 22 76 22 45

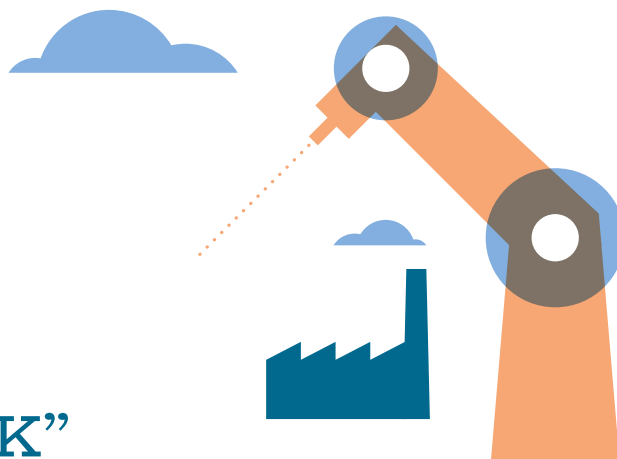
Mail : c.tanguy@metaladour.org

Présentation familles de métiers



Métiers de l'industrie

Association PAYS BASQUE INDUSTRIES “EUSKAL INDUSTRIAK”



Contenu de l'intervention

Présentation des métiers de l'industrie, via une boîte à travaux pratiques, clé en main, dans le but de faire jouer les élèves sur des thématiques industrielles. Un partage avec les professeurs de physique ou technologie est possible

Modalités d'intervention

Secteur géographique :

Pays basque

Durée :

Minimum 40 minutes

Coût :

Gratuité de l'intervention

Limite :

Cinq interventions maximum par année scolaire

Ressources

👉 <https://www.youtube.com/@paysbasqueindustries3921>

Des boîtes à travaux pratiques peuvent être prêtées aux collèges sous réserve de disponibilité.

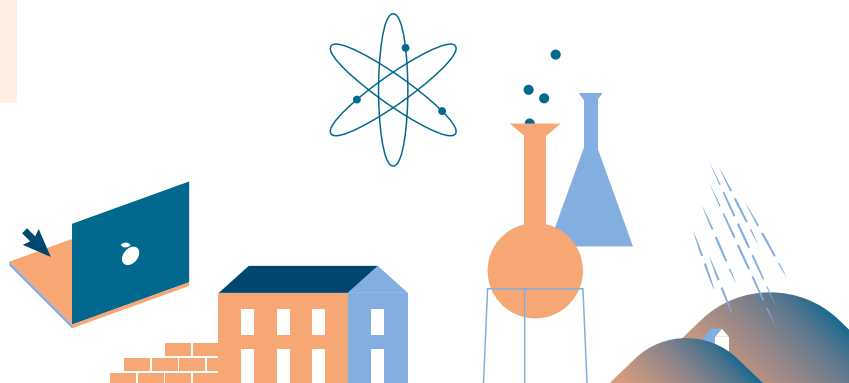
Contact

> PAYS BASQUE INDUSTRIES

Thibault HOURQUEBIE

Tél. : 06 12 39 28 35

Mail : contact@paysbasque-industries.com





Métiers de l'industrie et de la chimie sur le bassin de Lacq

Association "LACQ PLUS"

Contenu de l'intervention

Présentation des métiers industriels en lien avec l'activité du bassin de Lacq

Si la programmation est suffisamment anticipée, Lacq Plus mobilisera son réseau de chefs d'entreprises afin d'apporter des témoignages

Modalités d'intervention

Secteur géographique :

Béarn + possibilité Pays basque pour les secteurs limitrophes du bassin de Lacq

Durée :

Une demi-journée

Coût :

Défraiement kilométrique

Ressources

Guide des métiers du bassin de Lacq :

LACQ PLUS

 <https://lacqplus.asso.fr/>

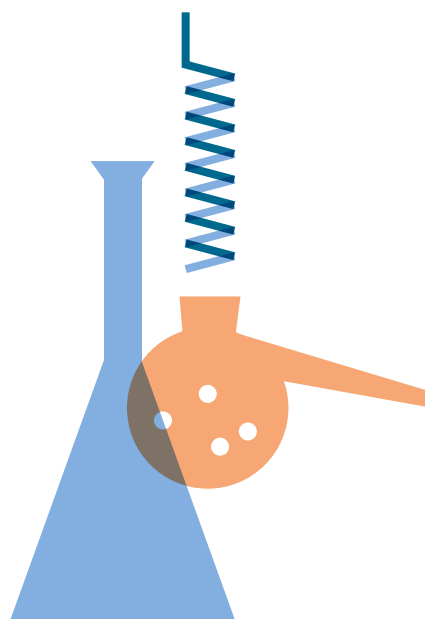
Contact

> RÉSEAU LACQ PLUS

Céline FRATINI

Port. : 06 45 74 09 44

Mail : lacqplus@pau.cci.fr



IESF BA : INGÉNIEURS ET SCIENTIFIQUES DE FRANCE BASSIN DE L'ADOUR

Contenu de l'intervention

Présentation des métiers d'ingénieurs et scientifiques, grâce à l'intervention de professionnels actifs, de retraités ou d'élèves ingénieurs, sous la forme d'une conférence-débat

Modalités d'intervention

Secteur géographique :

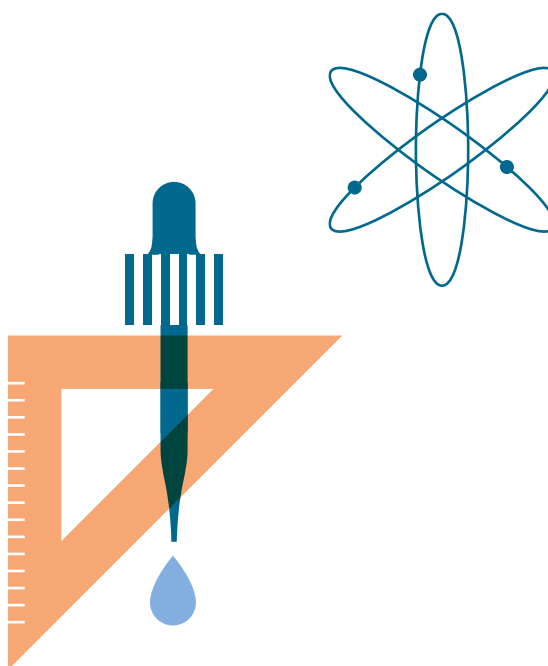
Intervention possible sur l'ensemble du département 64

Durée :

Une heure par classe (ou groupe)

Coût :

Gratuité des interventions

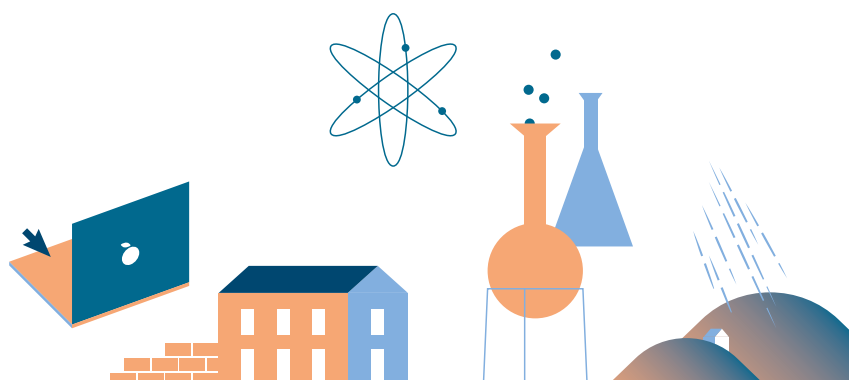


Contact

> IESF BA

Tél. : 05 59 02 28 93

Mail : uisba.pau@gmail.com





Présentation des métiers
du numérique, du digital,
de l'informatique et
de l'innovation



Métiers de demain
et de l'innovation

French Tech PAYS BASQUE

French Tech PAU BÉARN

Contenu de l'intervention

Présentation des métiers du numérique,
du digital, de l'informatique et de l'innovation

Modalités d'intervention

Secteur géographique :

Pays basque

Durée :

Une heure par classe (ou groupe)

Coût :

Gratuité des interventions

Contenu de l'intervention

Présentation des compétences et des métiers
de la Tech et de l'innovation, via l'intervention
d'entrepreneurs

Modalités d'intervention

Secteur géographique :

Béarn

Durée :

Une heure par groupe

Coût :

Défraiement kilométrique

Contact

> FRENCH TECH PAYS BASQUE

Neela TIBAYRENC

Port. : 06 23 87 32 17

Mail : neela@frenchtech-paysbasque.com

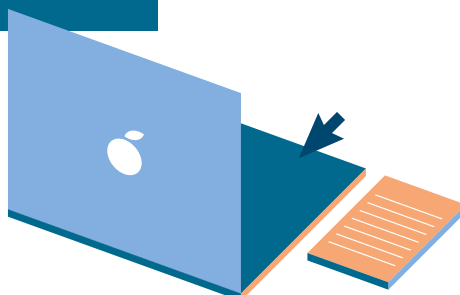
Mail : contact@frenchtech-paysbasque.com

Contact

> FRENCH TECH PAU BÉARN

Mail : contact@frenchtechpaubearn.com

Mail : m.claverie@helioparc.fr



Présentation familles de métiers



Métiers de l'hôtellerie
et de la restauration



UMIH : UNION DES MÉTIERS DE L'INDUSTRIE DE L'HÔTELLERIE

Contenu de l'intervention

Présentation des métiers de la restauration
et de l'hôtellerie

Modalités d'intervention

Secteur géographique :

Intervention possible sur l'ensemble
du département 64

Durée :

Une heure par classe (ou groupe)


Coût :

Gratuité de l'intervention

Remarque :

Prioriser une programmation des interventions
après 15 heures (les professionnels seront
davantage disponibles)

Ressources

 [https://www.youtube.com
/channel/UCY_U2kN3Wzg5HY_d7bOIOGg](https://www.youtube.com/channel/UCY_U2kN3Wzg5HY_d7bOIOGg)

Contact

> UMIH PAYS BASQUE

Sabine OURQUIA

Tél. : 05 59 24 03 47

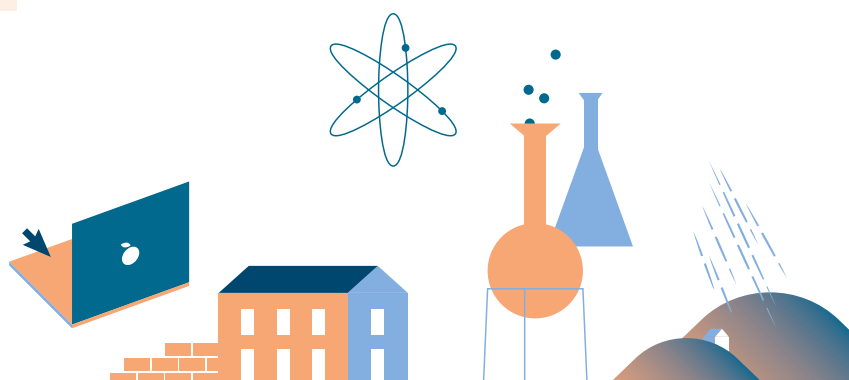
Mail : umih.paysbasque@wanadoo.fr

> UMIH BÉARN ET SOULE

Sandrine MICHEL

Tél. : 07 87 39 65 31

Mail : accueil@umihbearnsoule.fr



ANEFA : ASSOCIATION NATIONALE PARITAIRE POUR L'EMPLOI ET LA FORMATION EN AGRICULTURE

Contenu de l'intervention

Présentation des métiers de l'agriculture
Information sur les possibilités de formation agricole et de l'apprentissage
Dans la mesure du possible, intervention d'un professionnel de l'agriculture

Modalités d'intervention

Secteur géographique :

Intervention possible sur l'ensemble du département 64

Durée :

De une à deux heures en fonction de la demande

Coût :

Gratuité de l'intervention

Ressources

MÉTIERS ANEFA

 <https://www.anefa.org/metiers/>

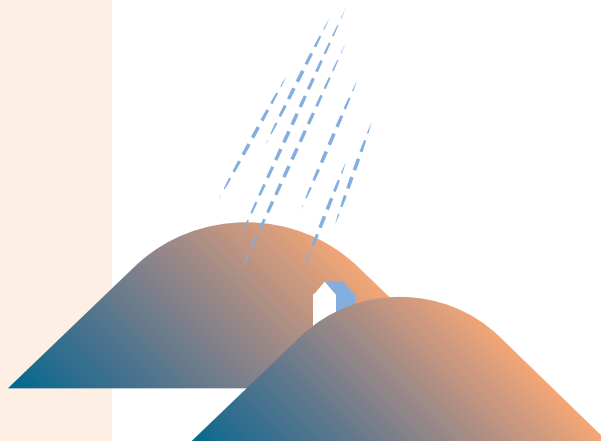
Contact

> ANEFA 64

Léa DUBOIS

Tél. : 05 59 30 80 59

Mail : anefa64@anefa.org



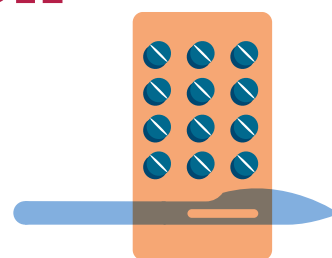
Présentation familles de métiers



Métiers du social



SDSEI : SERVICES DÉPARTEMENTAUX DES SOLIDARITÉS ET DE L'INSERTION



Contenu de l'intervention

Présentation des métiers du sanitaire et social, via l'intervention d'agents du Conseil départemental :

- assistant de service social ;
- éducateur spécialisé ;
- conseiller en économie sociale et familiale ;
- infirmier ;
- puériculteur...

Modalités d'intervention

Secteur géographique :

Intervention possible sur l'ensemble du département 64

Durée :

Une heure par classe

Coût :

Gratuité de l'intervention

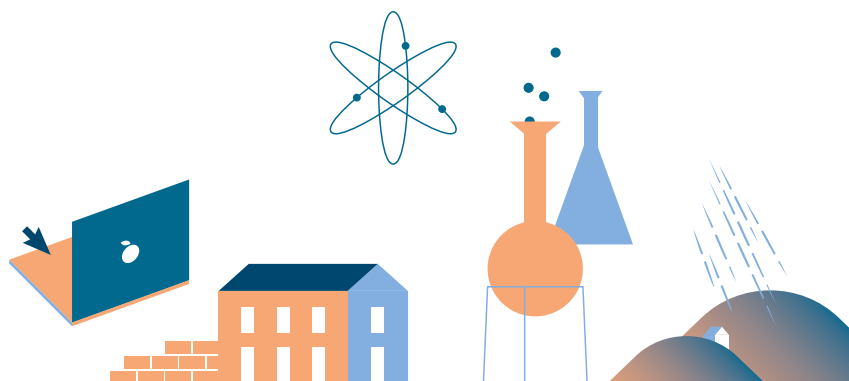
Contact

> CONSEIL DÉPARTEMENTAL 64

Maddalen LURO

Port. : 06 87 31 24 68

Mail : maddalen.luro@le64.fr



Conseil départemental 64 :

DIRECTION AUTONOMIE - CELLULE ATTRACTIVITÉ DES MÉTIERS DE L'AUTONOMIE

Contenu de l'intervention

Présentation des métiers liés au grand âge : échanges autour des préjugés liés à ces métiers, présentation des parcours de formation, rencontres d'ambassadeurs métiers autonomie

Modalités d'intervention

Secteur géographique :

Intervention possible sur l'ensemble du département 64

Durée :

Une heure par classe (ou groupe)

Remarque :

Déplacement dans l'établissement a minima, pour 2 ou 3 interventions sur une même journée

Ressources

Vidéos réalisées localement par des acteurs du 64 :

➤ <https://www.youtube.com/watch?v=MloJl8XpGEI>

➤ <https://www.youtube.com/watch?v=jXHC36kEtIs>

➤ <https://www.youtube.com/watch?v=Dh8af4pUyE4>

Métiers de l'aide à domicile en Pays basque intérieur :

PROJET BERTAN

➤ <https://www.youtube.com/watch?v=-asxbOcn4IA>

Contact

> CONSEIL DÉPARTEMENTAL 64

Stéphanie JOUAULT

Port. : 07 62 51 60 27

Mail : stephanie.jouault@le64.fr





FBTP 64 : FÉDÉRATION DU BÂTIMENT ET DES TRAVAUX PUBLICS DES PYRÉNÉES-ATLANTIQUES

Contenu de l'intervention

Découverte ludique des métiers du Bâtiment et des Travaux Publics autour du "truck des métiers de la construction": vidéos, escape games, quiz, casques de réalité virtuelle...

Modalités d'intervention

Secteur géographique :

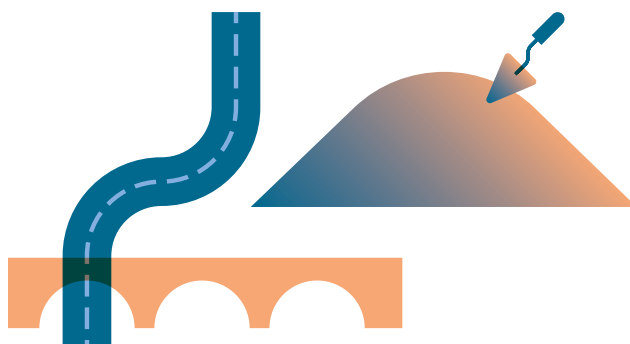
Intervention possible sur l'ensemble du département 64

Durée :

Selon demande

Coût :

Gratuité des interventions



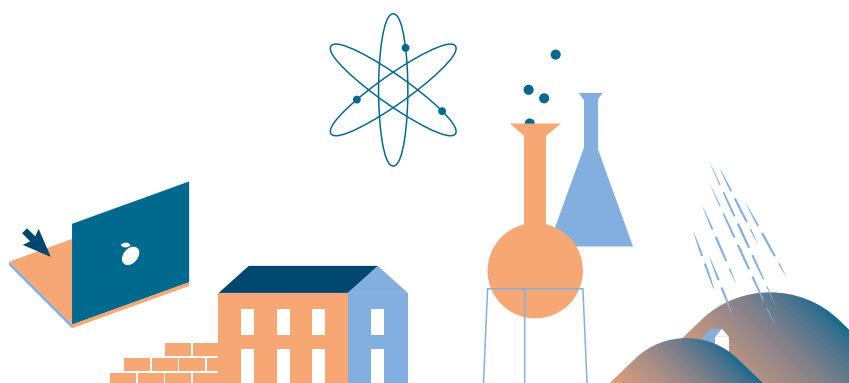
Contact

> FBTP 64

Sarah SOLEILHAVOUP

Port. : 06 77 31 79 95

Mail : emploi@d64.ffbatiment.fr



CAPEB Adour-Pyrénées : CONFÉDÉRATION DE L'ARTISANAT ET DES PETITES ENTREPRISES DU BÂTIMENT

Contenu de l'intervention

Présentation des métiers du bâtiment, des filières de formation par le biais d'un atelier ludique avec la participation active des élèves
Intervention possible de professionnels

Modalités d'intervention

Secteur géographique :

Intervention possible sur l'ensemble du département 64

Durée :

Une à deux heures selon la demande

Coût :

Gratuité des interventions

Contact

> CAPEB ADOUR-PYRÉNÉES

Delphine BELLOC

Responsable Emploi, Promotion des métiers

Port. : 06 21 46 60 66

Mail : delphine.belloc@capeb-adour-pyrenees.fr





L'Escolinas : ÉCOLE DE LA TRANSITION ÉCOLOGIQUE DES PYRÉNÉES-ATLANTIQUES

Contenu de l'intervention

Présentation des différentes facettes du métier d'ouvrier en éco-construction (matériaux, procédés et types de chantiers). Présentation des formations accessibles dès seize ans (formation courte de découverte des métiers manuels de la transition écologique et formation longue "ouvrier en éco-construction")

La présentation sera assurée par un professionnel avec une grande expérience dans le domaine de la construction écologique. Temps de questions / réponses. Support visuel

Modalités d'intervention

Secteur géographique :

Béarn

Durée :

50 minutes par classe (ou groupe)

Coût :

50 €

+ défraiement kilométrique aller-retour

Remarque :

Besoin d'un vidéoprojecteur avec prise HDMI et son

Ressources

 <https://www.reseau-etre.com>

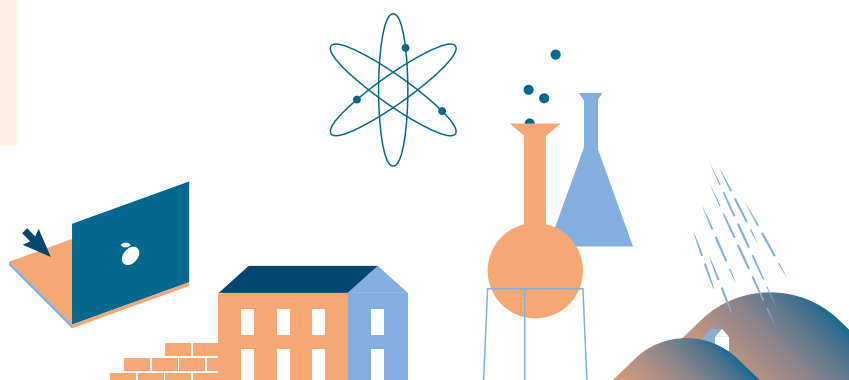
Contact

> ÉCOLE DE LA TRANSITION ÉCOLOGIQUE
DES PYRÉNÉES-ATLANTIQUES

Édith JOSSE

Port. : 07 65 74 20 42

Mail : edith.josse@etre-pyreneesatlantiques.fr



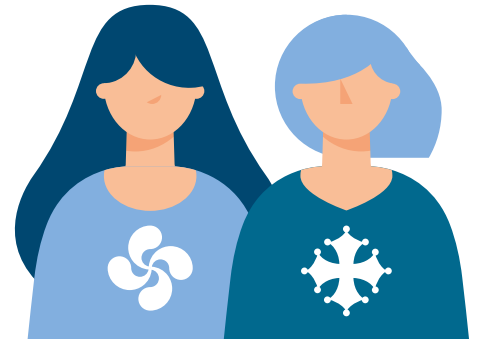
Tout
le 64

Cursus sélectifs
de l'enseignement supérieur,
mobilité, ambition, égalité
des chances

Associations

“DU PAYS BASQUE
AUX GRANDES ÉCOLES”

“DU BÉARN
AUX GRANDES ÉCOLES”



Contenu de l'intervention

Échange avec des étudiants, autour des cursus sélectifs de l'enseignement supérieur (classes préparatoires, double cursus, Grandes Écoles...), et autour des sujets de l'ambition et de l'égalité des chances

Le but est de lutter contre l'autocensure des élèves du département

Modalités d'intervention

Secteur géographique :

Pays basque et Béarn

Durée :

Une heure par classe (ou groupe)

Coût :

Gratuité des interventions

Remarque :

Privilégier une programmation les lundis ou vendredis (présence des étudiants qui sont rentrés dans leurs familles pour le week-end)

Contact

> DU PAYS BASQUE
AUX GRANDES ÉCOLES

Vincent LARROUSSET

Mail : vinc.larrousset@gmail.com

> DU BÉARN
AUX GRANDES ÉCOLES

Romain MINVIELLE

Port. : 07 70 08 10 06

Mail : contact.dbge@gmail.com



Métiers scientifiques et techniques
occupés par les marraines de l'association
(combattre les idées reçues)

Association “ELLES BOUGENT”

Contenu de l'intervention

Découverte des métiers des marraines de l'association afin de combattre les idées reçues qui empêchent encore les jeunes filles d'embrasser des carrières scientifiques ou techniques et surtout de susciter des vocations

Modalités d'intervention

Secteur géographique :

Intervention possible sur l'ensemble du département 64

Durée :

L'association s'adapte à la demande

Coût :

Gratuité des interventions

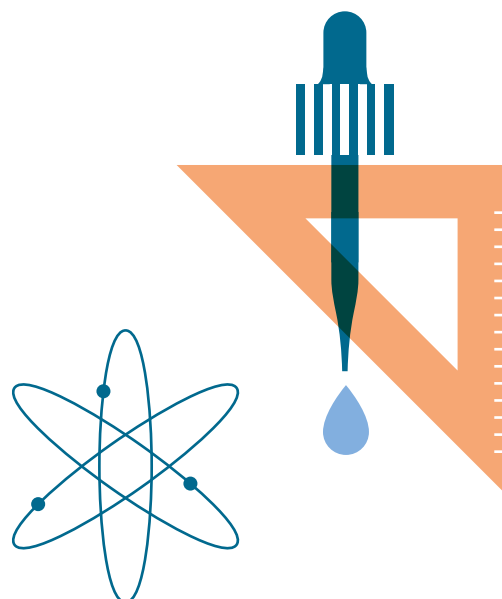
Remarque :

Programmation minimum un mois à l'avance

Ressources

ELLES BOUGENT AQUITAINE

👉 <https://www.ellesbougent.com/regions/aquitaine/>

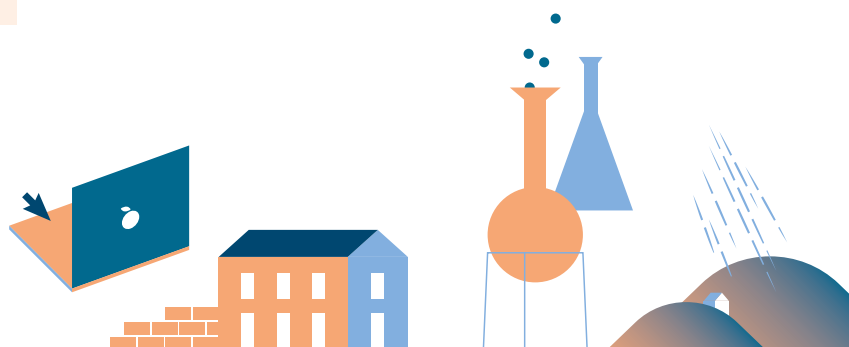


Contact

> ASSOCIATION “ELLES BOUGENT”

Merci de préciser le lieu et la durée de l'intervention. Une des déléguées régionales entrera en contact avec l'établissement.

Mail : aquitaine@ellesbougent.com





Association “AZIA”

Contenu de l'intervention

Accompagnement dans le parcours d'orientation scolaire en proposant divers ateliers autour du Guide de l'Emploi de la Soule et autres temps forts tels qu'un forum des métiers en Soule et des journées de visites d'entreprises

Modalités d'intervention

Secteur géographique :

Territoire de la Soule
+ territoires limitrophes

Durée :

Deux heures par atelier et par classe (ou groupe)
Idéalement, privilégier des groupes de 15 élèves

Coût :

100 € par atelier

Ressources

GUIDE AZIA

 <https://linktr.ee/aziainfojeunes>

Contact

> ASSOCIATION AZIA

Info JEUNES SOULE XIBEROA

Port. : 07 55 16 99 70

Mail : azia.alkartea@gmail.com





Mobilité européenne
et internationale

Association “PISTES SOLIDAIRES”



Contenu de l'intervention

Intervention en lien avec la mobilité internationale :

Dispositifs permettant de vivre une expérience à l'étranger (dans un cadre professionnel ou non) et bénéfiques d'intégrer une dimension internationale dans son parcours professionnel

Cela inclut les mobilités formelles et non-formelles et vise à présenter aux jeunes plusieurs opportunités en fonction des parcours choisis

L'intervention sert à montrer le champ des possibles dans le domaine et à expliquer aux jeunes que la mobilité internationale reste accessible au-delà des études dans le cadre d'Erasmus, programme phare de l'Union européenne

L'interaction avec les élèves sera privilégiée

Modalités d'intervention

Secteur géographique :

Intervention possible sur l'ensemble du département 64

Durée :

Une heure par classe (ou groupe)

Coût :

Variable selon la zone d'intervention (le point de départ étant Pau)

- **Zone 1 : 100 €**
Temps de trajet + intervention dans l'agglomération de Pau et communes limitrophes
- **Zone 2 : 200 €**
> 30 minutes de trajet aller entre Pau et la ville d'intervention mais < une heure
- **Zone 3 : 300 €**
> Une heure de trajet aller entre Pau et la ville d'intervention

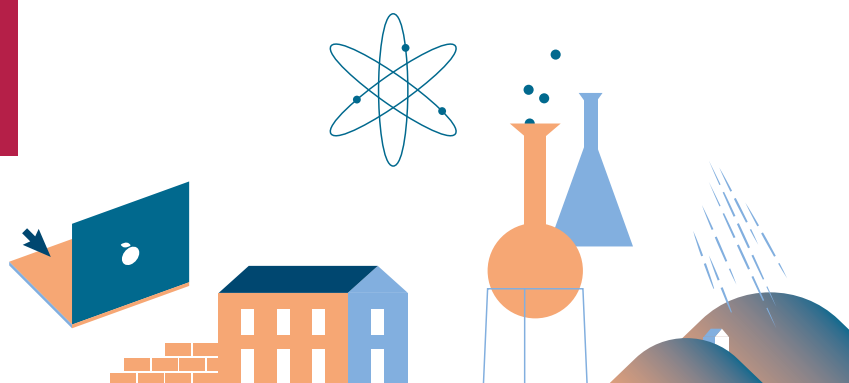
Contact

> PISTES SOLIDAIRES

Magali LANSALOT

Port. : 06 21 12 66 23

Mail : magali@pistes-solidaires.fr





Égalité fille - garçon

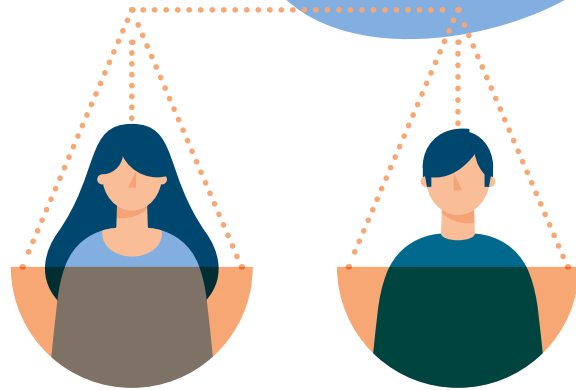
Association “ANDERE NAHIA”

Document-ressources

UN MÉTIER POUR MOI

COLLÉGIEN

2026 | 2027



Contenu de l'intervention

Intervention sur la déconstruction des stéréotypes de genre :

Cette association d'entrepreneuses du Pays basque déconstruit les stéréotypes pour que le genre n'influence plus l'orientation professionnelle des jeunes

Différents parcours possibles (en fonction de la demande du collègue). Minimum un module, maximum sept modules (sensibilisation, investigation, atelier, valorisation)

Modalités d'intervention

Secteur géographique :

Intervention possible sur l'ensemble du département 64

Durée :

Module de deux heures par classe (ou groupe) minimum une intervention, maximum sept interventions

Coût :

200 € l'intervention de deux heures
+ frais de déplacement :

- 0,39 €/km quand l'établissement scolaire est dans un rayon de 20 km d'Ixassou ;
- 40 €/intervention + 0,39 €/km quand l'établissement scolaire est à plus de 20 km d'Ixassou.

Remarque :

Attention, seulement deux collègues par an pourront en bénéficier

Ressources

 <http://anderenahia.asso.fr/wp-content/uploads/2022/01/Presentation-CQTG.pdf>

Contact

> ANDERE NAHIA

Claire BONIFACE

Tél. : 05 59 93 76 00

Mail : info@anderenahia.asso.fr





Vivre une expérience collective
entrepreneuriale

Entreprendre POUR APPRENDRE



Contenu de l'intervention

D'une demi-journée à une année scolaire, le programme "Mini-entreprise" propose aux jeunes une aventure entrepreneuriale collective, accompagnés par leurs enseignants et des mentors issus du monde économique

Le parcours Mini-S :

Les jeunes imaginent des solutions à une problématique et pitchent leurs idées à la fin de la journée

Le parcours Mini-M :

Les jeunes transforment leurs idées en projets jusqu'au prototype

Le parcours Mini-L :

Les jeunes créent véritablement leur entreprise de la recherche d'idées jusqu'à la commercialisation

Modalités d'intervention

Secteur géographique :

Intervention possible sur l'ensemble du département 64

Durée :

- **Mini S** : une demi-journée à une journée ;
- **Mini M** : 30 à 35 heures de programme sur une semaine ou plusieurs mois ;
- **Mini L** : 60 heures de programme sur une année scolaire.

Coût :

- **Mini S** : défini en fonction de l'intervention ;
- **Mini M** : gratuité ;
- **Mini L** : gratuité.

Remarque :

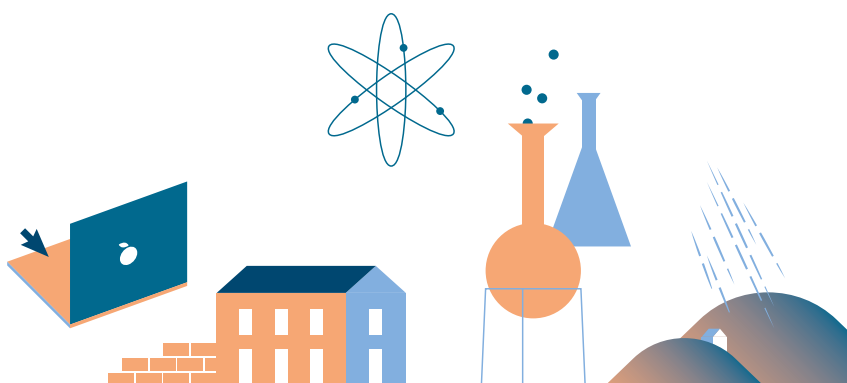
Signature d'une convention avec l'établissement

Contact

Sylvain CAPET

Port. : 06 82 00 19 35

Mail : s.capet@epa-nouvelleaquitaine.fr



Tout
le 64

Les “Ambassadeurs Métiers d’Ici”
pour une orientation réussie

Association “TERRITOIRES SOLIDAIRES”

Contenu de l’intervention

Territoires Solidaires implique les entreprises à agir pour l’attractivité des métiers d’aujourd’hui et de demain, avec les Ambassadeurs Métiers

Lors des interventions, les élèves seront invités à poser des questions et à interagir directement avec les professionnels

Modalités d’intervention

Secteur géographique :

Intervention possible sur l’ensemble du département 64

Durée :

1 heure par classe (ou groupe)

Coût :

50 € par intervention



Contact

> TERRITOIRES SOLIDAIRES

Laurence FILIPPI

Port. : 06 17 25 99 38

Mail : l.filippi@tsolidaires.com





Ateliers de découverte
des métiers et d'orientation

ERIP : ESPACES RÉGIONAUX D'INFORMATIONS ET DE PROXIMITÉ

Tout le Béarn

Contenus et modalités des interventions :

Découverte des métiers en groupe sur
l'antenne ERIP de Pau, une demi-journée

Visite d'entreprises par groupe de six personnes

Durée :

Deux heures

Est-Béarn

Contenus et modalités des interventions :

Découverte des métiers grâce à des ateliers
et des casques de réalité virtuelle

Durée :

Deux heures

- hors et/ou dans le collège ;
- prévoir un ordinateur par élève
et un accès internet.

Contact

Céline SAILLARD

Tél. : 05 59 98 90 40

Mail : celine.saillard@mljpau.fr

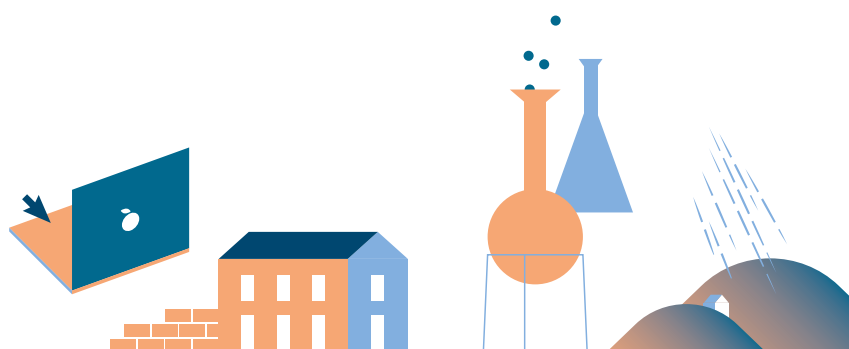
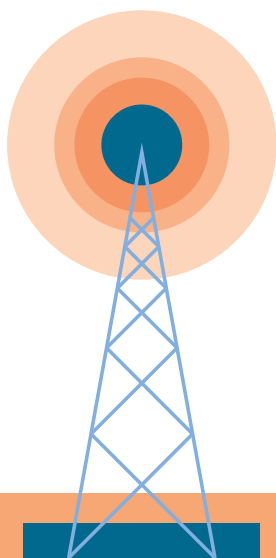
Mail : eripbearnpau@mljpau.fr

Contact

Christophe VULLO

Port. : 06 27 79 44 56

Mail : christophe.vullo@ieba64.com



Gratuité des interventions

(FINANCEMENT RÉGION
NOUVELLE-AQUITAINE)

Possibilité pour les collégiens de prendre un rendez-vous individuel (ne remplace pas un rendez-vous avec le CIO ; ils sont complémentaires).



Territoire Centre, Mourenx-Oloron-Orthez

Contenus et modalités des interventions :

L'ERIP Béarn de Mourenx-Oloron-Orthez propose de réfléchir sur l'orientation professionnelle avec le logiciel Inforizon. L'objectif est de découvrir les métiers existants via ses centres d'intérêts et de porter un regard nouveau à travers les casques de réalité virtuelle. D'autres actions peuvent être proposées en collaboration avec les enseignants

Durée :

Une heure et demie

- hors et/ou dans le collège ;
- pour un groupe de 15 personnes maximum ;
- prévoir un ordinateur par élève et un accès internet.

Contact

Franck GINESTET

Port. : 06 15 59 15 78

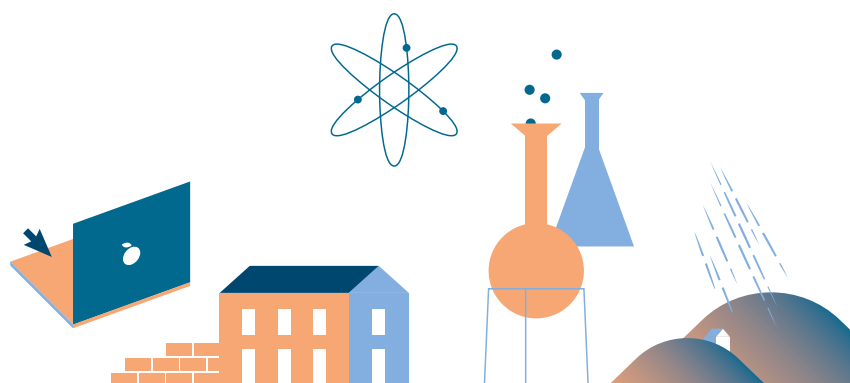
Mail : franck.ginestet@missionlocale-tm2o.fr

Document-ressources

UN MÉTIER POUR MOI

COLLÉGIEN

2026 | 2027



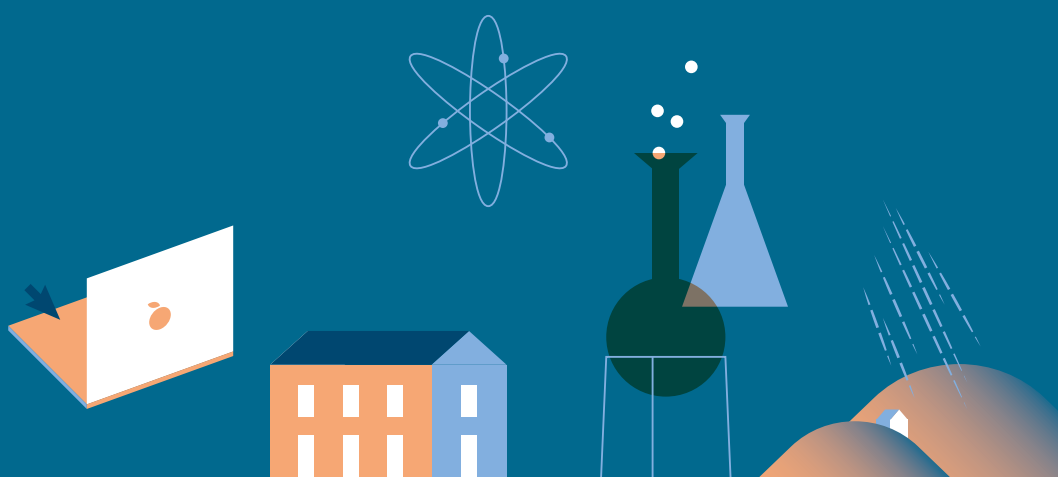


Document-ressources

UN MÉTIER POUR MOI

COLLÉGIEN

2026 | 2027



Conseil départemental des Pyrénées-Atlantiques
64 avenue Jean Biray 64058 Pau cedex 9

www.le64.fr

